































<p><b>54</b> Music and voices were added to the <input type="text"/> Mickey Mouse cartoon.</p>	<p>(1 word)</p>
<p><b>55</b> After bankruptcy Disney wanted to be a cinematographer in <input type="text"/>.</p>	<p>(1 word)</p>
<p><b>56</b> In World War I Walt drove a/an <input type="text"/>.</p>	<p>(1 word)</p>
<p><b>57</b> Walt was not very happy when he was helping <input type="text"/> <input type="text"/> to deliver newspapers.</p>	<p>(2 words)</p>
<p><b>58</b> Walt's mother was once employed in a/an <input type="text"/> <input type="text"/>.</p>	<p>(2 words)</p>
<p><b>59</b> After World War I, Disney occasionally worked in <input type="text"/> <input type="text"/>.</p>	<p>(2 words)</p>
<p><b>60</b> Disney once went bankrupt because of the tricks of a/an <input type="text"/> <input type="text"/>.</p>	<p>(2 words)</p>

**KONIEC TESTU**

## Pokyny na vyplňovanie odpoved'ového hárka

Odpoved'ové hárky budú skenované, nesmú sa kopírovať.  
Aby skener vedel prečítať vaše odpovede, musíte dodržať nasledujúce pokyny:

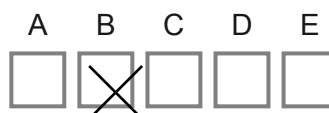
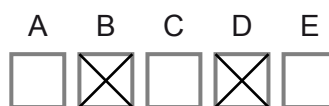
- Píšte perom s čiernou alebo modrou náplňou. Nepoužívajte tradičné plniace perá, veľmi tenko píšuce perá, obyčajné ceruzky ani pentelky.
- Textové polia (kód školy, kód testu, kód žiaka, ...) vyplňujte veľkými tlačеныmi písmenami alebo číslicami. Vpisované údaje nesmú presahovať políčka určené na vpisovanie.

- Riešenia úloh s výberom odpovede zapisujte krížikom .

- Správne zaznačenie odpovede



- Nesprávne zaznačenie odpovede

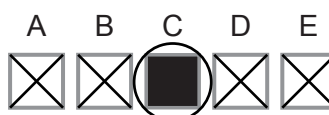


- V prípade chybného vyplnenia údajov alebo odpovedí postupujte podľa nasledujúcich pokynov. V žiadnom prípade nepožadujte nový odpoved'ový hárak.

- Keď sa pomýlite alebo neskôr zmeníte názor, úplne zaplňte políčko s nesprávnym krížikom a urobte nový krížik.



- Ak náhodou znovu zmeníte názor a chcete zaznačiť pôvodnú odpoveď, urobte krížiky do všetkých políčok a zaplnené políčko dajte do krúžku.



- Riešenia úloh s krátkou odpoveďou napíšte do príslušného poľa odpoved'ového hárka čitateľne bežným písmom. Pri použití tlačeneho písma rozlišujte **veľké** a **malé** písmená. **Nepoužívajte iba veľké tlačené písmená!**

Neotvárajte test, pokiaľ nedostanete pokyn!